

SISTEMAS DE ENCOFRADO METALICO

Toda copia impresa o informática de este documento, no custodiada por el Responsable de Calidad, es considerada No Controlada (Excepto aquellas copias que explícitamente tengan el sello "Copia Controlada" en el mismo)

Registro de Cambios

Rev.	Fecha	Revisado y aprobado	Descripción
00	15/12/2011	Ángel Bergera	Edición inicial

1. Sistema Emosa

Descripción del producto	Espesor (mm)	Anchura Tablero (mm)	Presentación	Tipo de embalaje
EMOSA T-22	1.8	22	100 unidades (en 2 filas de 50)	Atados
EMOSA T-27	1.8	27	100 unidades (en 2 filas de 50)	Atados
EMOSA T-27 Ancha	1.8	27	100 unidades (en 2 filas de 50)	Atados
EMOSA T-27 HV (hormigón visto)	1.8	27	100 unidades (en 2 filas de 50)	Atados
EMOSA T-30	1.8	30	100 unidades (en 2 filas de 50)	Atados
Pasador nº 1	9	-	50 unidades	Bolsas de plástico
Pasador nº 2	4	-	10 unidades	Atados



Garras Emosa



Pasador Nº 2



Pasador Nº 1

2. Sistema Cofreco

Descripción del producto	Espesor (mm)	Anchura Tablero (mm)	Presentación	Tipo de embalaje
COFRECO T-27	1.8	27	100 unidades (en 2 filas de 50)	Atados
COFRECO T-30	1.8	30	100 unidades (en 2 filas de 50)	Atados
Brida cofreco	4	-	Paquetes de 10 unidades	Atados
Clavija cofreco	4	-	Paquetes de 10 unidades	Bolsas de plástico



Clavija Cofreco



Brida Cofreco



Garras Cofreco

SISTEMAS DE ENCOFRADO METALICO

Toda copia impresa o informática de este documento, no custodiada por el Responsable de Calidad, es considerada No Controlada (Excepto aquellas copias que explícitamente tengan el sello "Copia Controlada" en el mismo)

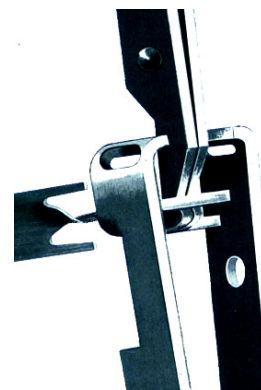
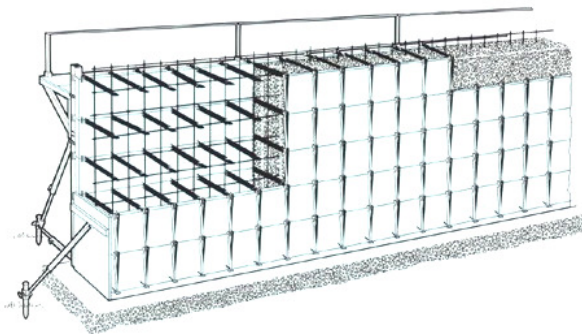
3. Directrices para el uso de las garras

Materiales utilizados: Acero de resistencia 70/80Kg/mm²

En España no existe una normativa en cuanto al USO y CARACTERISTICAS de las garras de encofrar. La carencia de este documento nos ha llevado a guiarnos estrictamente por las exigencias francesas y de ella extraemos los siguientes datos más importantes:

- Cada tablero de encofrar de 2.000x500x27 o sea 1 m², debe soportar una presión mínima de 6.000 Kgs.
- Como las garras fabricadas en España tienen un mínimo de 1.000 Kgs.de resistencia de rotura, esto quiere decir que se necesitan al menos 6 garras por tablero.
- Sin embargo, esta cantidad de garras debe ser aumentada al menos en unidad en los siguientes casos:
 1. Vertido de hormigón por medio de camión-autohormigonera con la colaboración de un vibrador.
 2. Vertido de hormigón por autobomba
 3. En muros cortos y estrechos de 15 cm. o inferiores, y si el vertido de hormigón se efectúa de forma rápida, la presión de la masa de hormigón se eleva muy rápidamente por encima de las 4,5-5 Tons.
 4. Cuando la temperatura exterior es inferior a -10° C

NOTA: La presión más fuerte se desarrolla en el primer tercio del encofrado



Detalle
sistema Emosa