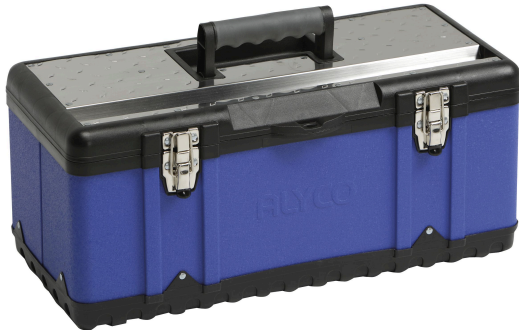


Código 183356 EAN-13 8421504833567

**Medida (en mm)**

580



- Caja de alta capacidad de carga. Mango ergonómico, muy fácil de transportar.
- Fabricada con chapa metálica y plástico duro de primera calidad. Bordes muy reforzados y uniones remachadas. Bisagras reforzadas muy duraderas.
- Larga vida por la estructura reforzada, el tipo de bisagras y las cerraduras.
- Capacidad de carga de herramientas largas. Perfecta organización de las diferentes herramientas por la bandeja interior, con alojamientos para consumibles.
- Muy apta para transporte y almacenamiento tanto en taller, como en reparaciones externas.

**Descripción general**

Caja de estructura metálica y plástica con bandeja interior separable. Con base plástica reforzada, paredes metálicas, y tapa de estructura plástica reforzada. Con 2 cierres metálicos de seguridad y orificio para candado. Caja de estructura metálica con refuerzos y remaches en todos los bordes. Tapa con parte metálica y asa plástica ergonómica colapsable. Bandeja interior plástica que se ajusta a resaltes de la caja, para tapar las herramientas, y colocar herramientas o consumibles encima de ella. Tiene mango plástico. Muy útil para almacenamiento y transporte de todo tipo de herramientas. Permite la guarda de herramientas, al poder cerrarse con candado. Muy útil para cualquier trabajo de mantenimiento, tanto en el taller, como para mantenimiento exterior, instalaciones, montajes, etc.

Por favor, utilice este producto con precaución y asegúrese de seguir todas las medidas de seguridad necesarias para garantizar un uso seguro y eficaz.

**Características técnicas**

**Acabados**

**Dimensiones del producto**

Peso (kg)	Largo (cm)	Ancho (cm)	Alto (cm)
3.3880	58.2	29.8	25.5

